



## LA VILLA MERCI - BARSAC - SAUTERNES

### LA VILLA MERCI - BARSAC

Location de vacances pour 2 à 8 personnes à Barsac - Gironde du Sud

<https://lavillamerci.fr>

[www.lemayne.com](http://www.lemayne.com)



Caroline, Gilles et Brigitte

+33 6 05 32 50 45

**A** La Villa Merci - Barsac : 6 Le Mayne 33720  
BARSAC





## La Villa Merci - Barsac

☆☆☆



Maison



6

personnes  
(Maxi: 8  
pers.)



1

chambre en  
mezzanine



93

m2



Nichée au cœur du vignoble du Château du Mayne La Merci sur l'appellation Barsac Sauternes, la Villa Merci accueille toute l'année des familles, couples ou amis pour des séjours de 2 à 8 personnes (2 nuits et plus).

Cette charmante demeure qui abritait autrefois les écuries de la propriété a été entièrement rénovée en 2025 pour vous recevoir dans un cadre paisible et convivial. Son cachet, ses belles hauteurs sous plafond, ses poutres et son lavoir ont inspiré les espaces actuels, pour préserver l'âme du lieu.

**Un gîte élégant et confortable qui vous offre :**

- **Un cadre naturel exceptionnel** : le gîte et son jardin privatif sont lovés au cœur d'un parc arboré doté d'une belle piscine avec une vue imprenable sur les coteaux de l'Entre-deux Mers. Ressourcement garanti !

- **Des pièces agréables et lumineuses** :

- Cuisine / salle à manger
- Salon donnant sur la terrasse privative et le jardin
- 1 WC au rdc, 2 à l'étage
- 4 espaces de couchage :

A l'étage :

- la chambre Orange (1 lit Queen size 160), 1 salle de bain privative, 1 WC

- la chambre Sable (1 lit simple modulable en couchage 160) + son Cocon sur mezzanine (1 lit double à l'étage), 1 salle de bain, 1 WC  
Au rez-de-chaussée :

- le salon (1 canapé-lit Queen size 160), espace séparé et occulté pour préserver l'intimité

- **De nombreux équipements** : climatisation réversible, lave-linge, wifi, télévision connectée et enceinte Bluetooth, matériel de repassage, plusieurs électroménagers de cuisine, des rangements pour chaque espace chambre, mobilier de jardin, matériel bébé...

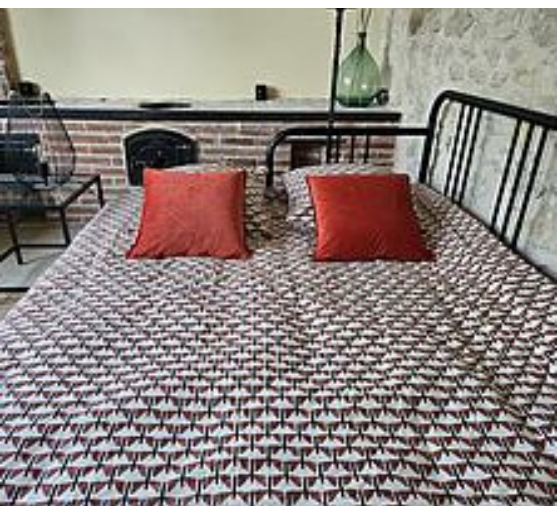
- **Du matériel de détente** : barbecue, Mölkky, pétanque, jeux de piscine, etc. sur demande

- **Salle de réception optionnelle** : une pièce de 40m2 contigüe au gîte et accessible par l'extérieur, idéale pour vos événements, cocktail, anniversaire, repas familial ou (sur devis)

A 2 pas de la Garonne et du Ciron, vous bénéficiez du cadre privilégié tout en étant idéalement situé au cœur du village de Barsac, à 600m de la gare, 5 km de la cité médiévale de Cadillac, 40 km de Bordeaux. Un lieu qui offre un large choix d'activités !

Vous êtes reçus par l'un des propriétaires (Caroline ou ses parents Gilles et Brigitte), viticulteurs passionnés amoureux de nature et de patrimoine, qui vous feront découvrir les lieux et leur histoire.  
Une **dégustation des vins** de la propriété vous est proposée **en cadeau de bienvenue**, pour vous faire partager un moment gourmet et chaleureux.





## Pièces et équipements

<i>Chambres</i>	Chambre(s): 0 Chambre(s) en mézzanine: 1 Lit(s): 4 3 lits de 160 (dont 1 lit gigogne pouvant servir à 1 personne seule) 1 lit de 140	dont Suite: 1 dont lit(s) 1 pers.: 1 dont lit(s) 2 pers.: 4
<i>Salle de bains / Salle d'eau</i>	Salle de bains avec douche Salle(s) d'eau (avec douche): 2	Sèche cheveux
<i>WC</i>	WC: 3 WC indépendants 1 WC au rez-de-chaussée 2 WC à l'étage	WC privés
<i>Cuisine</i>	Cuisine Combiné congélation Four à micro ondes Réfrigérateur	Appareil à raclette Four Lave vaisselle
<i>Autres pièces</i>	Salon	Terrasse
<i>Media</i>	Télévision	Wifi
<i>Autres équipements</i>	Lave linge privatif + enceinte connectée	Matériel de repassage
<i>Chauffage / AC</i>	Chauffage Climatisation	
<i>Exterieur</i>	Barbecue Salon de jardin	Jardin privé Terrain clos
<i>Divers</i>	Adaptateur universel de prise vers Europe	

## Infos sur l'établissement



*Communs*

Entrée indépendante  
Sur une exploitation viticole

Mitoyen propriétaire



*Activités*

Dégustation de vin, balades dans les vignes et dans le parc  
Visite du patrimoine régional par Brigitte, guide conférencière et interprète (sur devis)



*Réseaux*

Accès Internet



*Stationnement*

Parking privé



*Services*

Location de draps et/ou de linge

Nettoyage / ménage



*Extérieurs*

Location d'une salle de réception de 40m2 pour vos événements (sur devis)

Piscine partagée

Parc

## A savoir : conditions de la location

*Arrivée* entre 16h et 20h

*Départ* entre 8h et 10h

*Langue(s) parlée(s)* Anglais Espagnol Français

*Annulation/Prépaiement/Dépot de garantie* Remboursement intégral en cas d'annulation jusqu'à 30 jours avant votre arrivée. Pour toute réservation effectuée moins de 30 jours avant votre séjour : remboursement intégral si l'annulation est effectuée dans les 48 heures suivant la réservation et au moins 20 jours avant la date d'arrivée. Au-delà, remboursement de 50 % jusqu'à 10 jours avant l'arrivée. Aucun remboursement n'est effectué après ce délai.

*Moyens de paiement* Cartes de paiement Chèques Vacances Espèces Virement bancaire

*Ménage* A l'issue de votre séjour, 2 choix vous sont proposés :  
- ménage effectué par vos soins (caution de 80€ demandée),  
- option ménage : 80€

*Draps et Linge de maison* Draps et/ou linge compris  
- linge de toilette et de maison en option : 12€/personne par séjour  
- draps : si vous souhaitez porter vos propres draps, nous appliquons une réduction de 8€/personne par séjour (sous conditions de nous présenter les dimensions des draps correspondantes aux lits)  
- serviettes de piscine en option : 3€/personne par séjour.

*Enfants et lits d'appoints* Lit bébé

*Animaux domestiques* Les animaux ne sont pas admis.

## Tarifs (au 27/03/26)

La Villa Merci - Barsac

Les tarifs indiqués sont pour 6 personnes. Pour 2 personnes en plus : supplément de 25€/séjour, et de 40€/séjour en juillet, août et vacances de Noël. Tarifs pour 2 personnes au total : -20% en basse saison. Pour toutes les réservations : 2 nuits minimum ; 5 nuits minimum en juillet, août et vacances de Noël.

Tarifs en €:	Tarif 1 nuit en semaine (L, M, M, J, D)	Tarif 1 nuit en weekend (V ou S)	Tarif 2 nuits weekend (V+S)	Tarif 7 nuits semaine
du 03/01/2026 au 31/03/2026	150€	150€	300€	1050€
du 01/04/2026 au 03/07/2026	170€	170€	340€	1190€
du 04/07/2026 au 29/08/2026	190€	190€	380€	1330€
du 29/08/2026 au 31/10/2026	170€	170€	340€	1190€
du 02/11/2026 au 18/12/2026	150€	150€	300€	1050€
du 18/12/2026 au 03/01/2027	190€	190€	380€	1330€

# Mes recommandations

Les incontournables

Patrimoine

OFFICES DE TOURISME GIRONDE DU SUD

WWW.LAGIRONDEDUSUD.COM



## Fermé temporairement - L'Auberge Girondine

+33 5 56 27 00 72 +33 6 34 57 22  
49

1 le Peyrat

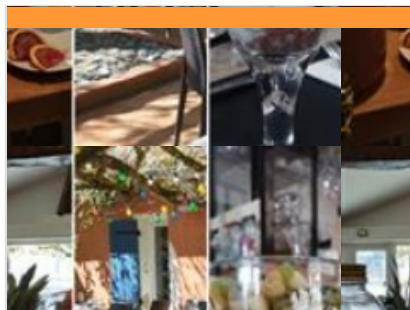
<https://auberge-girondine.eatbu.com>  
2.3 km

SAINTE-CROIX-DU-MONT



1

Mr Callede vous accueille depuis début 2019 dans ce restaurant, situé au pied du village de Sainte-Croix-Du-Mont, réputé pour ses vins blancs d'or et son banc d'huîtres fossiles. Le chef vous propose une cuisine gourmande travaillée au fil des saisons et mettant à l'honneur les produits du Sud-Ouest. Un cadre chaleureux, au coin d'une cheminée ou sur la terrasse avec vue sur le vignoble, pour des moments sympathiques, authentiques dont les assiettes sauront contenter toutes les envies et tous les budgets.



## L'Entrecoeur

+33 5 56 76 81 62 +33 6 11 82 19  
88

171 rue de la liberté

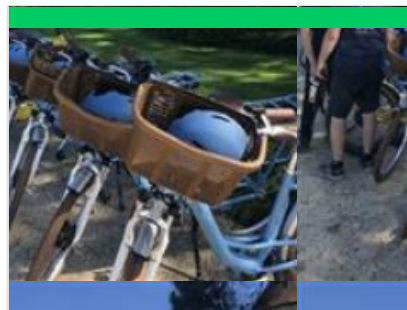
2.7 km

PREIGNAC



2

En format traiteur, comme à leur table, sur place ou à emporter, les propriétaires vous accueillent dans une ambiance intimiste pour une pause culinaire soignée, en plein coeur de Preignac.



## Balades à vélo dans les vignobles des Graves et du Sauternais

+33 5 56 25 48 26 +33 6 69 20 69  
66

14 place de la mairie

<http://www.les-cycles-du-bazadais.fr>  
2.4 km

SAUTERNES



1

Les Cycles du Bazadais vous proposent une large gamme de matériel destiné à vous faire profiter pleinement de votre parcours à vélo, vélos classiques, VTT, à assistance électrique, Fat bike, vélos et accessoires enfants et mono-poussoir pour les personnes à mobilité réduite. Rien de tel que de parcourir le vignoble à son rythme ! Vivez une expérience unique à travers des circuits proposés vous menant tout aux portes de châteaux viticoles du sauternais reconnus : Sigalas Rabaud, Rayne Vigneau, Lafaurie Peyragey, La Tour Blanche ou encore Rabaud Promis. Profitez également de parcours proposés directement depuis la Maison des Vins de Sauternes ! Une préférence pour les Graves ? Nous proposons un parcours de Bazas au Château Caillivet où vous serez accueilli par Guilain, propriétaire des lieux, pour une visite de la propriété avant un pique-nique au bord de



## Temporairement fermé - Terra Aventura : Sainte et Croix font huître

+33 5 56 63 68 00

4A Le Bourg Nord

<https://www.lagirondedusud.com/>  
2.8 km

SAINTE-CROIX-DU-MONT



2

"Il était une fois, au 13ème siècle de notre ère, un seigneur qui partit en croisade. Si son souvenir a traversé les siècles, c'est qu'il fit une découverte assurant encore aujourd'hui la renommée des crus de Sainte-Croix-du-Mont...". Prévoyez de bonnes chaussures, le terrain est escarpé et humide par endroit. Période idéale pour réaliser ce parcours : avril à octobre.



## FERME TEMPORAIRE - Ponton Eperon

+33 5 56 63 68 00 +33 7 83 32 57  
44

Rue du port

<https://www.lagirondedusud.com/navigu>  
3.7 km

CADILLAC-SUR-GARONNE



3

INACCESSIBLE EN RAISON DES CRUES - Le ponton Eperon est un ponton grand gabarit, destiné au stationnement des bateaux paquebots fluviaux faisant escale à Cadillac-sur-Garonne. L'équipement est composé d'un ponton flottant de 35 mètres de long guidé par 2 pieux, d'une passerelle mobile, de 2 pieux extérieurs munis de bollards flottants et d'un portail sécurisé. L'appontement est destiné à accueillir au maximum en face extérieure deux paquebots à couple. Chaque navire devra mesurer 135 mètres de long au maximum et présenter un déplacement de 1950 tonnes. En intérieur, il est possible d'accueillir des bateaux de plaisance mesurant 12 mètres de long au maximum.



## FERME TEMPORAIREMENT - Ponton Eiffel

+33 5 56 63 68 00 +33 7 83 32 57 44

Rue du port

<https://www.lagirondedusud.com/navigation>

3.7 km

CADILLAC-SUR-GARONNE



FERMETURE EN RAISON DES CRUES - Le ponton Eiffel est un ponton petit gabarit destiné en priorité au stationnement des bateaux day-cruise et des bateaux de plaisance. L'équipement est composé d'un ponton flottant de 35 m de long guidé par 2 pieux, d'une passerelle mobile, d'un pieu extérieur muni d'un bollard flottant et d'un portail sécurisé. L'apportement est destiné à accueillir au maximum : - en face extérieure : deux bateaux à couple. Chaque navire devra mesurer 50 mètres de long au maximum et présenter un déplacement maximal de 350 tonnes. - en face intérieure : jusqu'à deux bateaux de plaisance de chaque côté de la passerelle en simultané. La longueur cumulée des bateaux de chaque côté de la passerelle ne devra pas dépasser 10 mètres de long.



## Les Pistes de Robin : Preignac, un jeu dans la ville

+33 5 56 63 68 00

Place de la Mairie

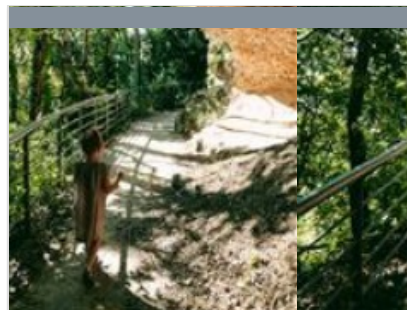
<https://www.lagirondedusud.com>

2.4 km

PREIGNAC



Ce livret a la particularité d'avoir été créé par les enfants du centre de loisirs de Preignac. Partez sur les Pistes de Robin et ses amis pour découvrir le patrimoine architectural et paysager du village de Preignac. Vous partirez depuis la place de la mairie pour vous rendre à l'église St Vincent, l'ancien port, le Château D'Armajan des Ormes puis reviendrez au point de départ en passant par la salle des fêtes. Une promenade sous forme de jeux à réaliser en famille en toute autonomie à la découverte de l'histoire méconnue de ce village du Sud Gironde. A l'issue du parcours, n'hésitez pas à demander l'obtention du fameux autocollant à collectionner auprès de l'office de tourisme !



## Grottes d'huîtres fossiles

+33 5 56 62 12 92

Château de Tastes

<http://www.sainte-croix-du-mont.fr/tourisme>

2.9 km

SAINTE-CROIX-DU-MONT



Sainte-Croix-du-Mont abrite un site géologique unique en France constitué de fossiles d'huîtres surplombant la Garonne. Datées de 22 millions d'années par les géologues, les huîtres se sont accumulées au fond des mers au cours de l'ère tertiaire puis se sont trouvées en surplomb de la vallée après les mouvements tectoniques de la fin du tertiaire et le retrait des eaux. L'érosion a creusé, dans l'épaisseur du banc, des grottes utilisées encore aujourd'hui pour la conservation du vin blanc liquoreux (dégustation estivale). Depuis le banc d'huîtres, découvrez un magnifique panorama sur le Sauternais.



## La forêt galerie du Ciron

+33 5 56 63 68 00

<http://www.tourisme-sud-gironde.com>

5.2 km

PUJOLS-SUR-CIRON



On entend par "forêt galerie", cette végétation faite de chênes, pins et arbres de toutes autres essences qui bordent le Ciron, le protégeant ainsi des rayons du soleil durant l'été. Cette "forêt galerie" est très influente puisqu'elle permet au ruisseau de conserver des eaux plus fraîches que celles de la Garonne. Cette différence de température entre les deux cours d'eau, est ainsi génératrice des fréquents brouillards matinaux qui envahissent la région, et offre au botrytis cinerea les conditions idéales à son développement. La "forêt galerie" est donc au tout début de la chaîne de la production des fameux vins de Sauternes.



# Mes recommandations (suite)

Les incontournables

Patrimoine

OFFICES DE TOURISME GIRONDE DU SUD  
[WWW.LAGIRONDEDUSUD.COM](http://WWW.LAGIRONDEDUSUD.COM)

